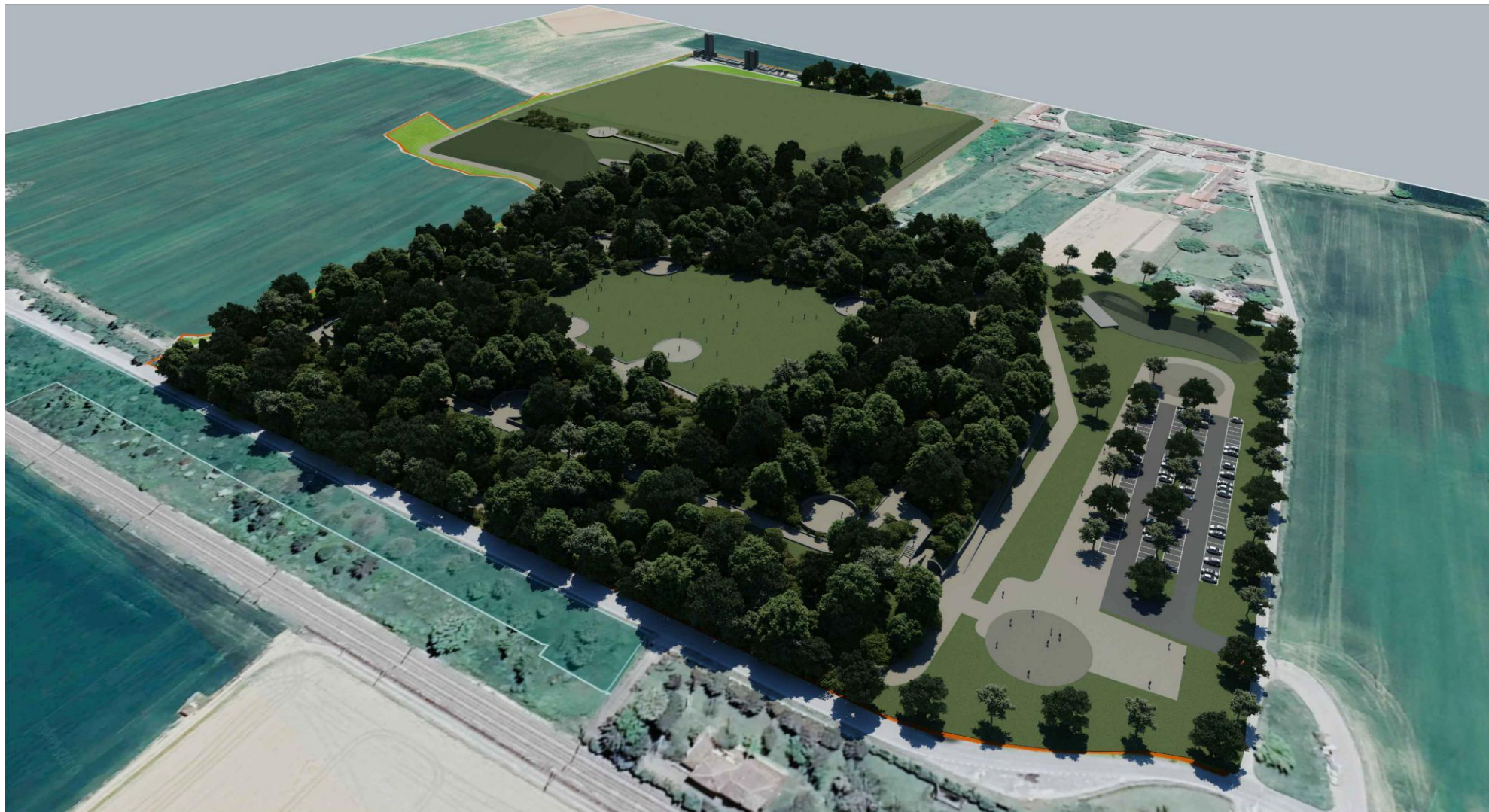


VISTA 1



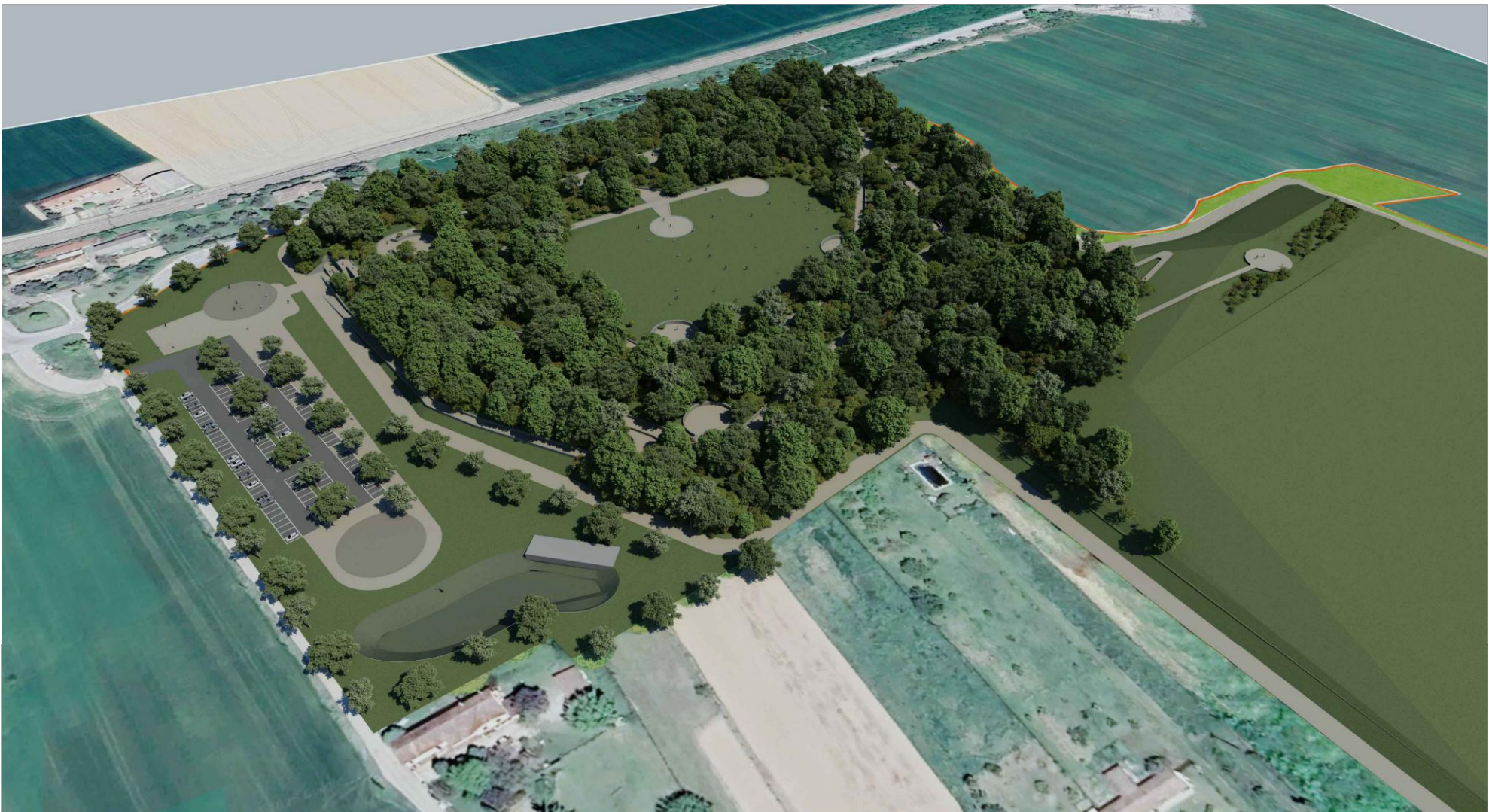
VISTA 2



SEZIONE TIPO



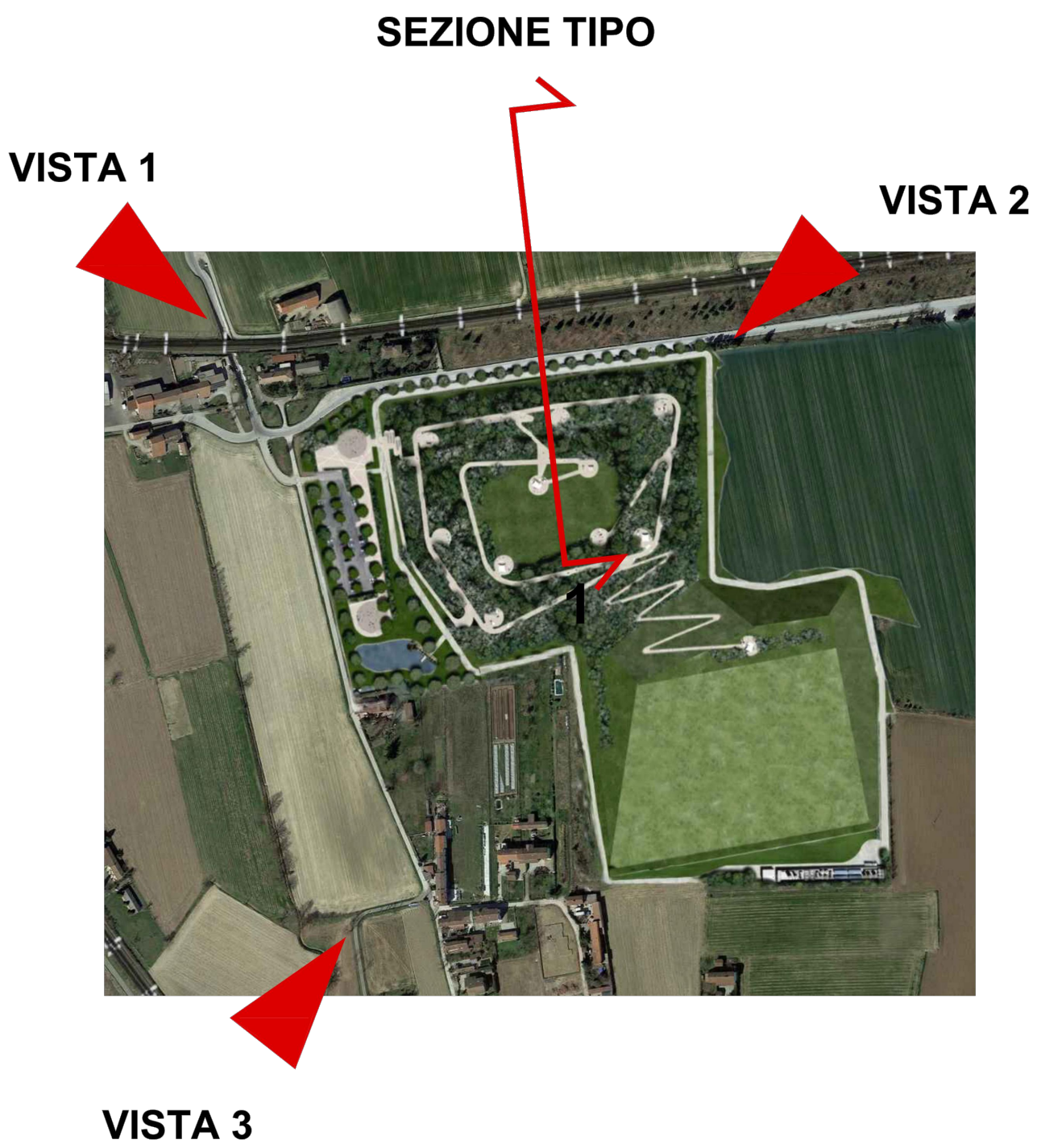
VISTA 3



DETTAGLIO PERCORSO PEDONALE



KEYPLAN



Nota: tavola redatta dall'Arch. Mauro Marsullo - MXM Architettura

<b>SILPDUE s.r.l.</b> Via Paleocapa 19/2 - 17100 Savona TEL. 019-806914 FAX 019-802027 E-mail: <a href="mailto:isafa@isafsr.it">isafa@isafsr.it</a>		<b>AB Green s.r.l.</b> Via Gian Domenico Cassini 21 - 10129 Torino TEL. 011-19715336 E-mail: <a href="mailto:mario.manassero@geotechnical-engineering.com">mario.manassero@geotechnical-engineering.com</a>		CAVA LA BOLLA - ALESSANDRIA DISCARICA PER PIETRISCO FERROVIARIO CONTENENTE AMIANTO	
<b>I.S.A.F.</b>		<b>Geotechnical Engineering</b>		REVISIONI	
Titolo Tavola: <b>VISTE PROSPETTICHE E SEZIONI</b>		Tavola n. <b>105</b>		N. 1	Motivo 31/03/2025 EMISSIONE
Disegnatore: FP	Scala: non in scala	N. Doc.: A23-008/T106	Nome file: T106.dwg	Formato: A1	